

Contrôle des pierres de façade

3 Avenue Alain Savary

- 21000 Dijon -

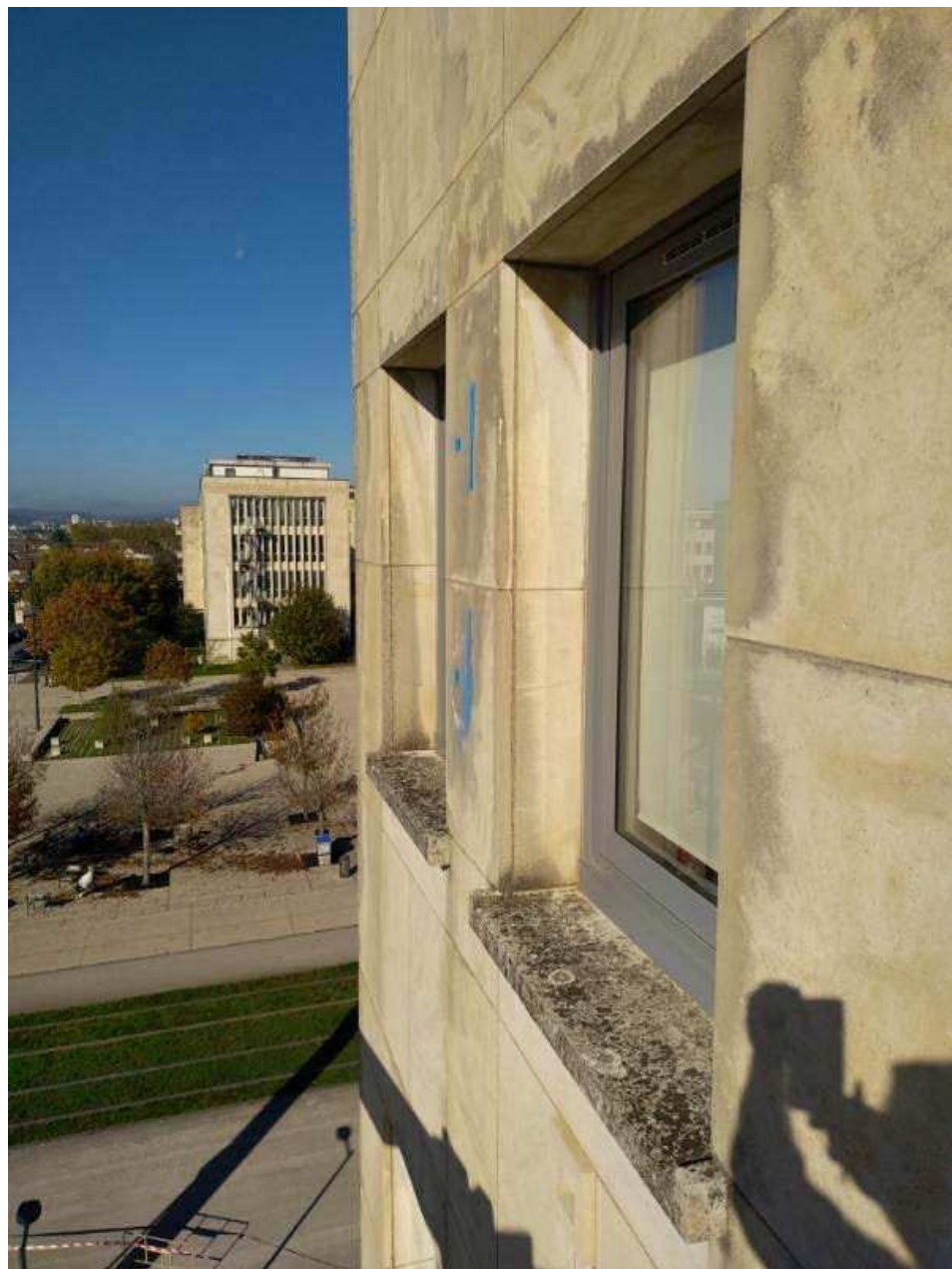


- Repérage des pierres à changer au spray de marquage
- Contrôles des fissures et désagrafage des pierres



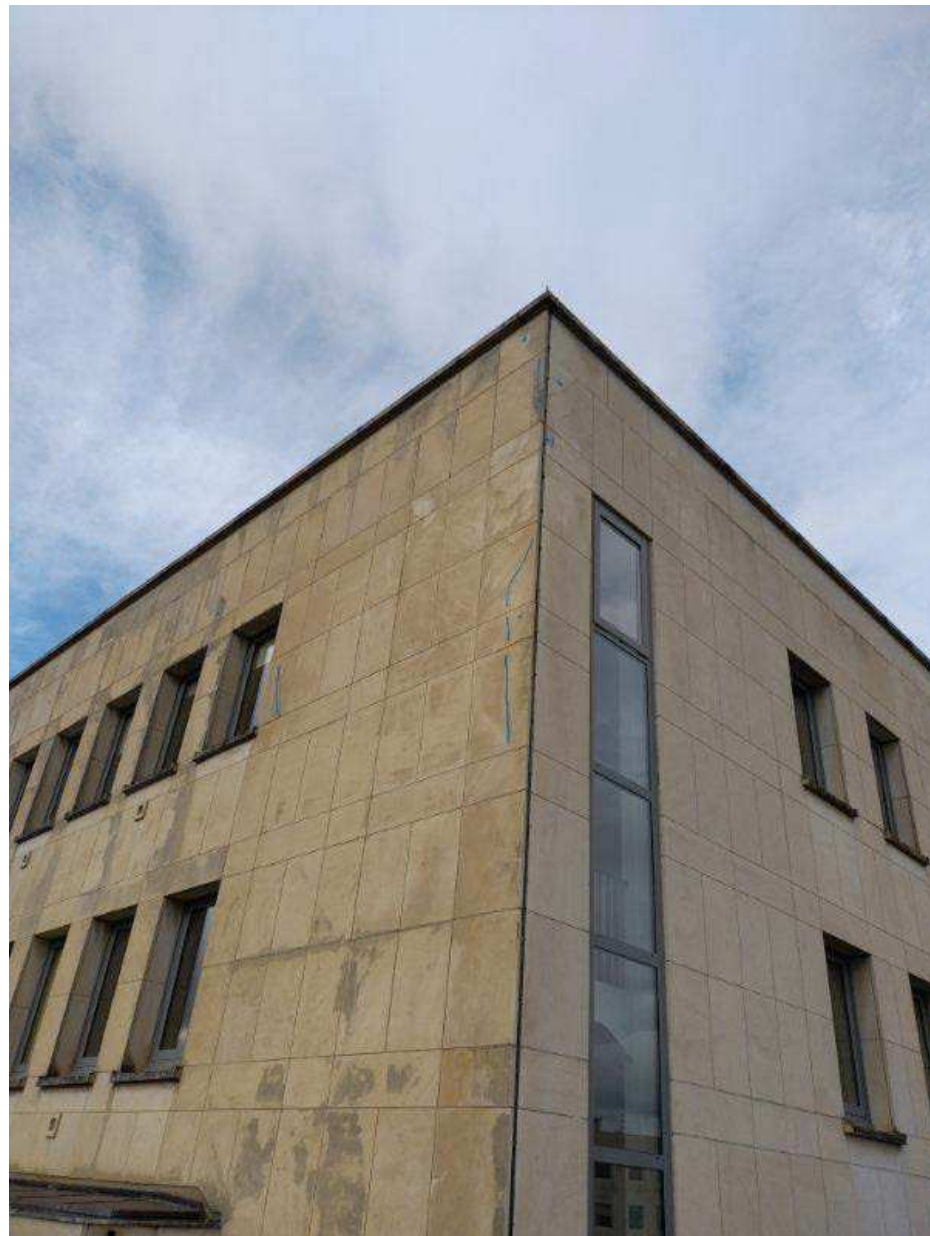
Pierre fissurée

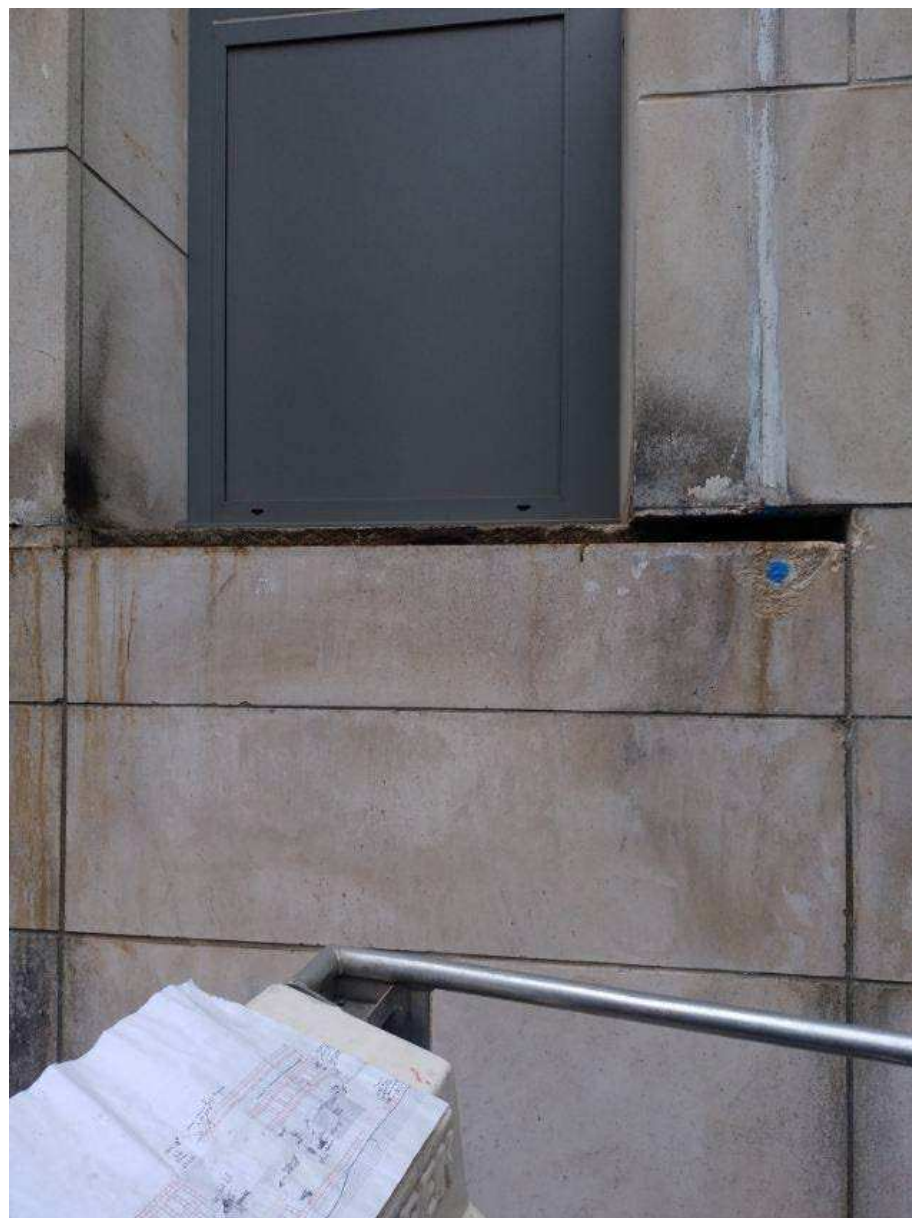




Pierre sonnante creux











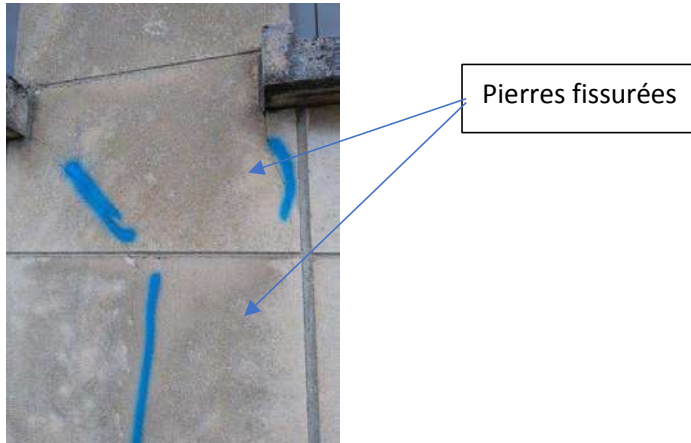
Étape 1 : Diagnostic visuel et technique

Pour notre analyse nous avons utilisé deux méthodes :

- Contrôle visuel des pierres pour s'assurer de leur intégrité physique
- Contrôle par sonnage des pierres (à coup donner sur les pierres) fin de s'assurer de leur liaison avec leur support.

Nous avons repéré deux types de pathologie. Ces pathologies sont :

- Les pierres fissurées : Les fissures qui sont en général au départ les lits de pierre, s'agrandissent du fait des conditions atmosphériques, des vibrations et de la pollution.



- Les pierres sonnantes creux : Le maintien entre la pierre et la colle s'est dégradé avec le temps d'où un son de vide (sonnant creux) lorsqu'on tape faiblement dessus avec un maillet

Vous trouverez des exemples dans le document : "Présentation rectorat.pdf"

Étape 2 : Calepinage et repérage technique

Le calepinage précis des pierres à remplacer avec leur pathologie se trouve en annexe.

Étape 3 : Préconisations et classement des interventions

Les pierres sonnantes creux sont à remplacer rapidement. En effet elles ont un risque élevé de se décrocher totalement. Elles sonnent creux car la colle servant à les maintenir se détériore.

Pour les pierres fissurées, le risque de chute est moins élevé pour l'instant mais elles vont continuer à se dégrader et finir par représenter un risque de chute important.

- Nous utiliserons pour le remplacement la méthodologie suivante :
 - Prise de cote exacte de la pierre
 - Suppression du joint à la chaux autour de la pierre
 - Dépose de la pierre en démolition et de son support de colle (ciment)
 - Fourniture de la pierre
 - Colle à la colle de carrelage extérieur sur 5 plots (zone) par pierre
 - Pose de la pierre à l'aide de cales
 - Rejointoiement au pourtour de la pierre et suppression des cales.

Avant le rejointoiement il faut s'assurer que la pierre est bien arrimée au mur avec la colle. Le rejointoiement doit donc se faire une fois le séchage terminé, c'est-à-dire le lendemain.